

# ÊTRE DIPLOMÉ AVEC UNE EXPÉRIENCE PROFESSIONNELLE



## Le contrat d'apprentissage

Un contrat peut être signé dans

- ◇ le secteur privé (TPE, PME grande entreprise, entreprise d'intérim, association, tous secteurs confondus)
- ◇ le secteur public (mairie, collectivités locales ou territoriales, armée, rectorat, ministères, les établissements publics, hôpitaux...).

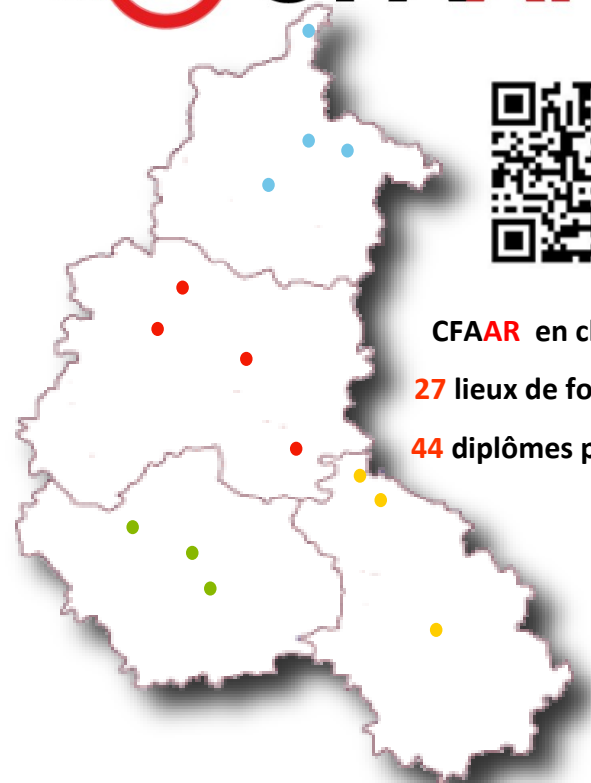
L'apprenti(e) devient un(e) salarié(e) de l'entreprise. Il (elle) est soumis(e) au code du travail et à la convention collective de l'entreprise :

- ◇ 35 heures par semaine
- ◇ période d'essai
- ◇ salaire qui varie en fonction de l'âge et du niveau de formation
- ◇ ...

Pour tous les apprenti(e)s mineur(e)s, des règles spécifiques existent (sur le temps et les conditions de travail).

L'apprenti(e) est suivi(e) en entreprise par son maître d'apprentissage et par le CFA lors de rencontres régulières. Le maître d'apprentissage veille à la bonne intégration de l'apprenti(e), à lui confier des missions qui s'intègrent dans sa formation et à suivre ses résultats. Pour réussir l'alternance, un savoir-être et des qualités d'autonomie, d'organisation, d'assiduité sont nécessaires.

Le CFA peut vous accompagner dans la recherche d'une entreprise. Prenez contact avec nous! DPMV 42-062018



**CFAAR** en chiffres:

**27** lieux de formation

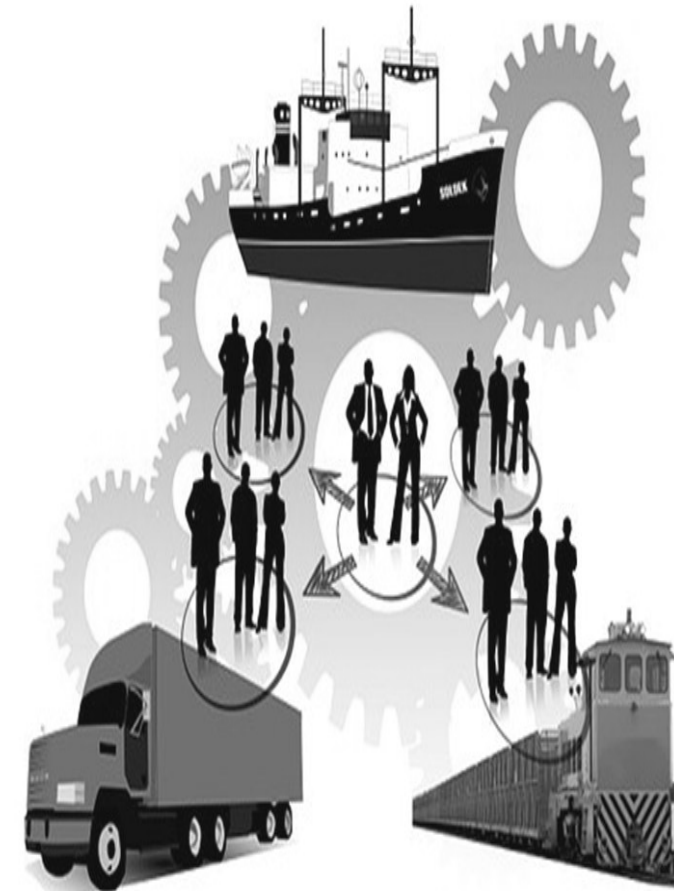
**44** diplômes proposés

**CFA de l'Académie de Reims**

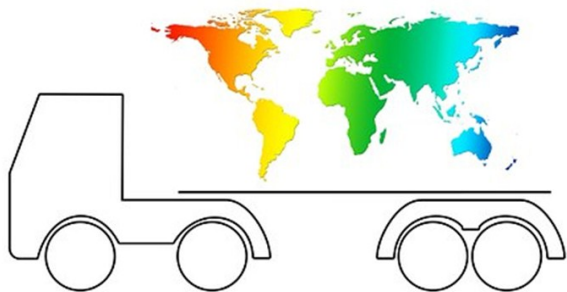
**11 Rue Jean Jaurès—08200 SEDAN**

**03 24 27 41 16**

**cfa@ac-reims.fr - www.cfaar.fr**



**BTS  
TRANSPORT ET  
PRESTATIONS  
LOGISTIQUES**



Le (la) titulaire de ce diplôme organise et manage des opérations de transport et des prestations logistiques sur les marchés locaux, régionaux, nationaux, communautaires et internationaux.

Il (elle) optimise les opérations dans un contexte de mondialisation des échanges, en tenant compte de la complémentarité des modes de transport et du développement durable.

Il (elle) contribue et met en œuvre des décisions stratégiques et coordonne des opérations entre les différents services de l'entreprise et/ou des partenaires extérieurs. Dans ce cadre, il (elle) a vocation à manager et animer des équipes.

## Les conditions d'accès

Formation ouverte à toutes personnes titulaires d'un Bac.

- Qualités requises : dynamique, pragmatique, adaptable, précis, rigoureux, esprit d'analyse, aisance relationnelles.
- Etre âgé entre 16 et 30 ans, des dérogations sont possibles (par exemple, avoir 15 ans et sortir de 3ème), renseignez vous auprès du CFA (Centre de Formation d'Apprentis).
- Avoir signé un contrat d'apprentissage avec un employeur .

## La formation

Durée de la formation : 2 ans en alternance. Les enseignements sont identiques à la formation initiale sous statut scolaire mais ils sont adaptés au rythme de l'alternance. L'apprenti est suivi en entreprise par le CFA. Il n'y a pas de frais de formation.

## Les débouchés

### Poursuite d'études :

Licence professionnelle en management de la logistique, transport GOL (gestion des opérations logistiques)...

### Métiers :

Exploitant, gestionnaire de flotte, agent de transit. Avec de l'expérience: responsable de litige, responsable d'entrepôt, responsable d'exploitation d'agence ...

## Le programme

20 semaines de formation par an :

### Enseignement général :

Culture Générale et expression, Anglais.

### Enseignement professionnel :

Faisabilité et Evaluation des Opérations de Transport et des Prestations Logistiques; Organisation, Mise en œuvre et Suivi des Opérations de Transport et des Prestations Logistiques, Gestion de la Relation de Service; Management d'une Equipe; Economie; Droit et Management d'Entreprises.

## Le site de formation

### UFA Oehmichen– Lycée Oehmichen

8 avenue du Mont Héry

51000 CHALONS-EN-CHAMPAGNE

03 26 69 23 00

[www.lycee-etienneoehmichen.fr](http://www.lycee-etienneoehmichen.fr)



# BTS TRANSPORT ET PRESTATIONS LOGISTIQUES